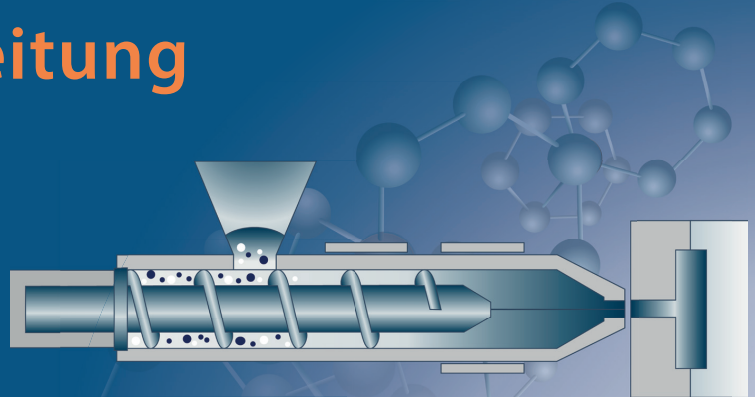


Kunststoffverarbeitung

Polymer Service GmbH Merseburg

An-Institut an der Hochschule Merseburg
Geusaer Straße 81f
06217 Merseburg



Kunststoffe auf dem Prüfstand
www.psm-merseburg.de



Kunststoffverarbeitung

Diskontinuierliche Kunststoffverarbeitung

Laborknetzer (Messknetzer, Innenmischer)

- Aufnahme von Drehmoment-Zeit- und Temperatur-Zeit-Diagrammen für Mischungsherstellung
- Reproduzierbare Ermittlung der Black Incorporation Time (BIT) nach Cotten
- Erstellung temperaturkorrigierter Drehmoment-Zeit-Kurven und Ermittlung des Eigenschafts-Erhaltungsgrades

Laborwalzwerk

- Homogenisierung und Compoundierung von Kautschukmischungen
- mechanisch-thermische Beanspruchung und Aktivierung von Gummimehl

Kontinuierliche Kunststoffverarbeitung

Einschneckenextruder mit Rheometerdüse (Fa. Brabender)

Coextrusionslinie (Fa. Collin)

- Castfilm max. 5 Schichten AB
- Blasfoliennachfolge max. 3 Schichten AB

Doppelschneckenextruder (Fa. Berstorff)

- Vakuumentgasung
- Granulierung/Strang
- Castfilm

Aufbereitung und Probekörperherstellung

- Granulieren/Mahlen
- Plattenpressen
- Spritzgießen

Kontakt

Dr.-Ing. André Wutzler

+49 (0) 3461 30889 57

andre.wutzler@psm-merseburg.de

www.psm-merseburg.de