

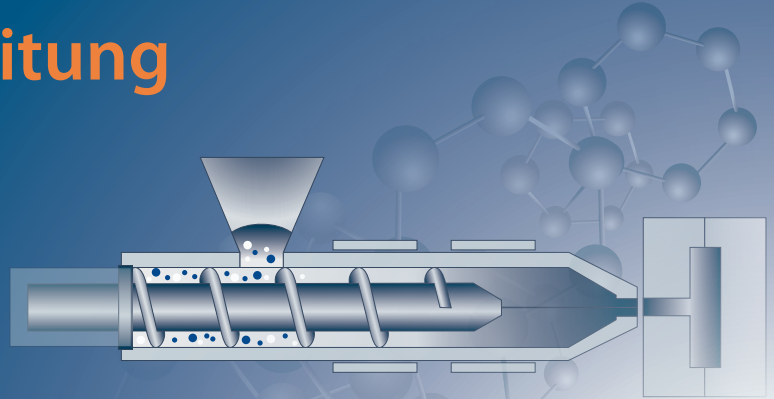
# Kunststoffverarbeitung

**Polymer Service GmbH Merseburg**

An-Institut an der Hochschule Merseburg

Eberhard-Leibnitz-Straße 2

06217 Merseburg



**Kunststoffe auf dem Prüfstand**  
[www.psm-merseburg.de](http://www.psm-merseburg.de)



# Kunststoffverarbeitung

## diskontinuierliche Kunststoffverarbeitung

Laborknetzer (Messknetzer, Innenmischer)

- Aufnahme von Drehmoment-Zeit- und Temperatur-Zeit-Diagrammen für Mischungsherstellung
- Reproduzierbare Ermittlung der Black Incorporation Time (BIT) nach Cotten
- Erstellung temperaturkorrigierter Drehmoment-Zeit-Kurven und Ermittlung des Eigenschafts-Erhaltungsgrades

Laborwalzwerk

- Homogenisierung und Compoundierung von Kautschukmischungen
- mechanisch-thermische Beanspruchung und Aktivierung von Gummimehl

## kontinuierliche Kunststoffverarbeitung

Einschneckenextruder  
mit Rheometerdüse (Fa. Brabender)

Coextrusionslinie (Fa. Collin)

- Castfilm
- Blasfoliennachfolge

Doppelschneckenextruder (Fa. Berstorff)

- Vakuumentgasung
- Granulierung
- Castfilm

Mikroextrusion

- Ausrüstung: Luftkühlung, Gleichläuferschnecken, Gegenläuferschnecken
- Compoundierung und rheologische Messung mit einer Probenmenge von < 8 g

## Aufbereitung und Probekörperherstellung

Granulieren/Mahlen

Plattenpressen

Spritzgießen

### Kontakt

Dr.-Ing. André Wutzler

+49 (0) 3461 46 2748

[andre.wutzler@psm-merseburg.de](mailto:andre.wutzler@psm-merseburg.de)

Für Rückfragen oder zur Kontaktaufnahme können Sie diese Postkarte gern an uns zurücksenden. Wir werden uns mit Ihnen in Verbindung setzen.